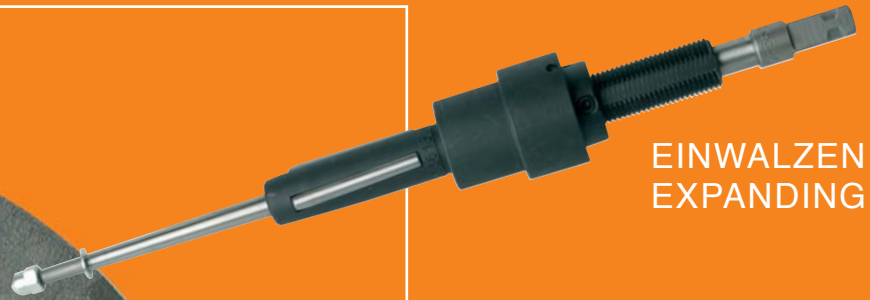


Spezialwerkzeuge für Apparate- und Kesselbau  
Special tools for heat exchangers and boilers

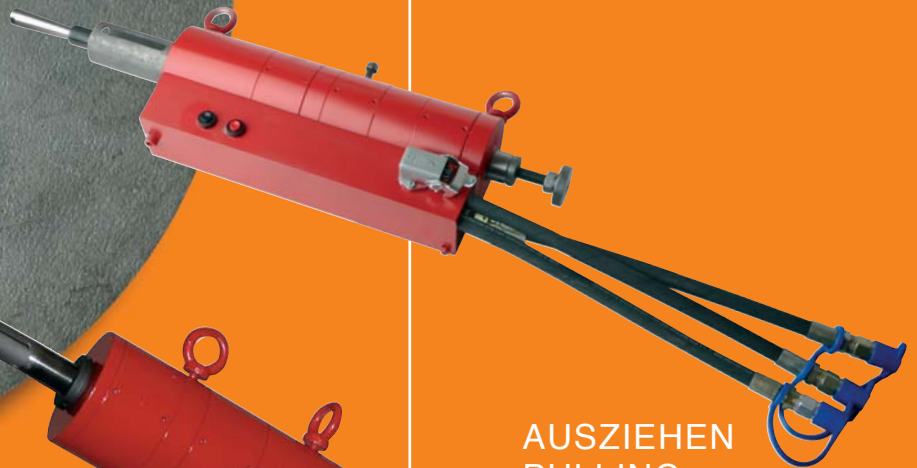
## PRODUKTE / PRODUCTS



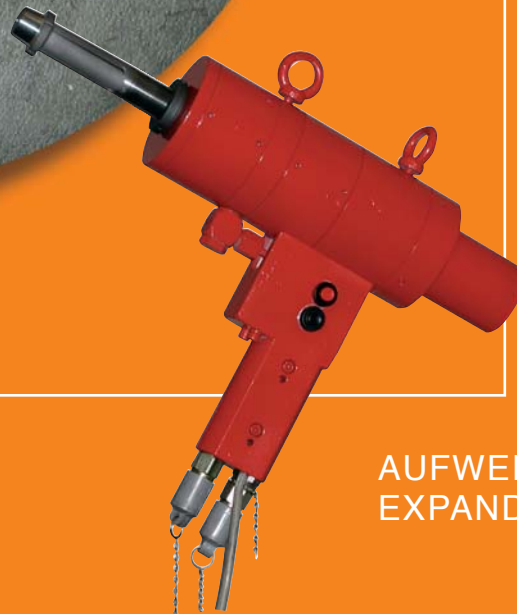
EINWALZEN  
EXPANDING



ABSCHNEIDEN  
CUTTING



AUSZIEHEN  
PULLING



AUFWEITEN  
EXPANDING

## **Herstellungs-, Vertriebs- und Beratungsprogramm**

### **Selbsttätige Rohreinwalzwerkzeuge**

in verschiedenen Ausführungen als Sonderwerkzeuge und in Sonderausführungen

### **Automatische Rohreinwalzwerkzeuge**

mit integrierter Drehmomentenkontrolle als Standardwerkzeug und in Sonderausführungen

### **Wasserhydraulisches Rohraufweitverfahren**

bis 4000 bar und dessen Werkzeuge

### **Werkzeuge für die Rohrenden- und Rohrbodenbearbeitung**

### **Orbital-Rohreinschweißtechnik und hydraulische Rohrfixiergeräte**

**Leihanlagen** für Rohrauszieharbeiten, Rohreinwalzarbeiten, Rohrfräsarbeiten

### **Servicearbeiten vor Ort:**

Rohrauszieharbeiten, Rohreinwalzarbeiten, Rohreinschweißarbeiten,  
Rohrfräsarbeiten, hydraulische Rohraufweitungen

**De- und Montageleistungen** an Kondensatoren und Wärmetauschern

Noch Fragen? Rufen Sie uns an – wir beraten Sie gerne!

## **Production-, distribution- and consultingprogram**

### **Self feeding tube expanding machines**

in different constructions as special tools and in special constructions

### **Automatic tube expanding machines**

with integrate torque control as standard tool and in special constructions

### **Waterhydraulic tube expanding**

process up to 4000 bar and tools

### **Tools for tube end and tube sheet processing**

**Plants for rent** for tube pulling, tube mechanical expansion, tube bevelling

### **Service programm:**

tube pulling, mechanical tube expansion, tube welding,  
tube bevelling, hydraulic tube expansions

**Deinstallation and installation** of tubes on boilers and heat exchangers

For more information do not hesitate to contact us!

## EINWALZEN / EXPANDING

**BR 03** Deckeleinwalzwerkzeug DIN 443  
**Class 03** Cap expanding tool DIN 443



**BR 04 - 06** Konusrohrwalzen H  
**Class 04 - 06** Cone tube expander H



**BR 10 - 15** Selbsttätige Schnellsteprohrwalzen  
**Class 10 - 15** Self feeding step tube expander



**BR 20** Konusrohrwalze ohne Anschlag  
**Class 20** Cone tube expander without collar



**BR 22** Kühladapter für selbsttätige Rohrwalzen  
**Class 22** Cool facilities for self feeding tube expanders



**BR 26 - 28** Rohrwalzen für das mechanisch-hydraulische Einwalzverfahren  
**Class 26 - 28** Tube expanders for the mech.-hydr. expanding process



mit voller Kappe / with flush collar



mit Hebelkappe / collar with holding device



mit Spannkappe / with flow collar

**BR 32** Ventilsitzwalzen  
**Class 32** Valve seat tube expanders



**BR 36 - 38** Selbsttätige Rohrwalzen BV  
**Class 36 - 38** Self feeding tube expanders BV

**BEST-SELLER**



mit voller Kappe / with flush collar



mit Hebelkappe  
 collar with holding device



mit Spannkappe / with flow collar



mit Spreizkappe und Hebel  
 with straddle cap and holding device

# UNSERE PRODUKTE / OUR PRODUCTS

## EINWALZEN / EXPANDING

**BR 44 - 46** Selbsttätige Rohrwalzen T  
**Class 44 - 46** Self feeding tube expanders T



mit voller Kappe / with flush collar



mit Hebelkappe  
 collar with holding device



mit Spannkappe / with flow collar

**BR 76 - 77** Schnellstepwalzen für das  
 mechanisch-hydraulische Einwalzverfahren  
**Class 76 - 77** Step tube expanders for the  
 mech.-hydr. expanding process



**BR 64 - 67** Rohrwalzen für den Kesselbau K  
**Class 64 - 67** Self feeding tube expanders for boilers K



mit Laufring / with barrel band



mit Bördelrollen / with flaring rolls



mit Kugellager und Laufring  
 with ball bearing and barrel band



mit Bördelrollen und Anschlagkappe  
 with flaring rolls and collar cap

**BR 81** Automatische Rohrwalzen AUTOMA / ULTRA  
**Class 81** Automatic tube expanders type AUTOMA / ULTRA



## WEITERE WERKZEUGE / MORE TOOLS

**BR 54** Zentrierpatronen und Federhülsen  
**Class 54** Centering tools



**BR 50** Rohrblänger TF  
**Class 50** Tube end facer TF



**BR 72** Gelenkwellen und Ersatzteile  
**CLASS 72** Telescopic shafts



## ABSCHNEIDEN / CUTTING

**BR 51** Rohrinneabschneider TC  
**Class 51** Tube internal cutter TC



## AUFWEITEN / EXPANDING



Hydraulikaggregat /  
 Hydraulic unit

**BR 97** Rohraufweit-  
 anlage TES  
**Class 97** Hydraulic  
 beading tool TES



## AUSZIEHEN / PULLING

**BR 55** Rohrauszehanlage TPS  
**Class 55** Tube pulling machine TPS



**BR 79** Rohrauszehanlage TP für dünnwandige Rohre  
**Class 79** Tube pulling machine TP for thinwalled tubes



**BR 80** Rohrauszehanlage TP für dickwandige Rohre  
**Class 80** Tube pulling machine TP for thickwalled tubes



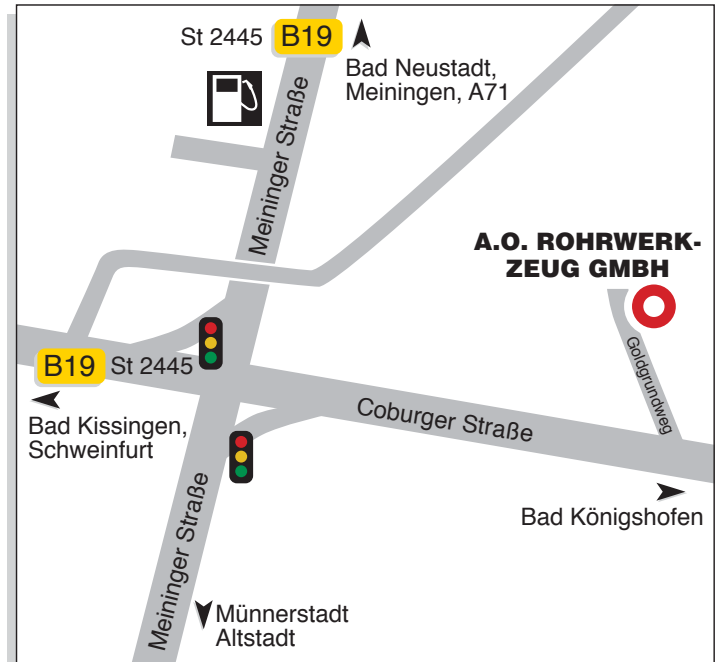
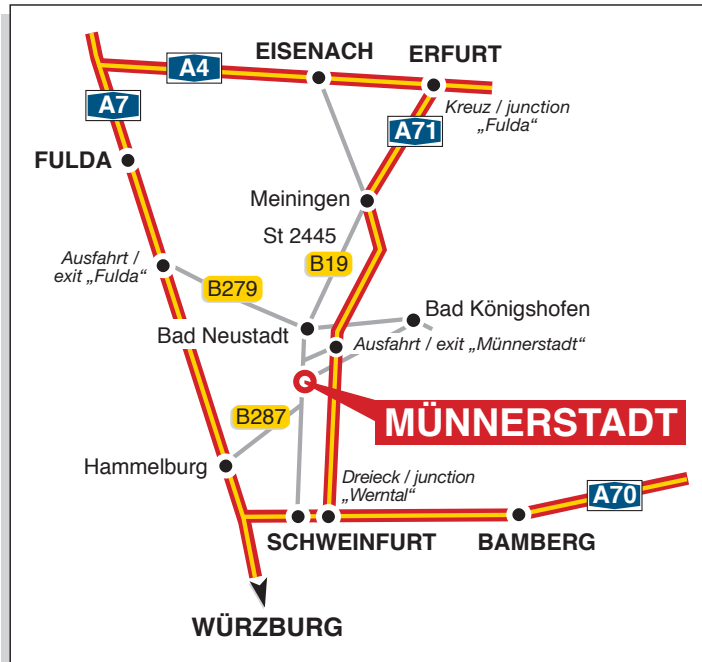
Hydraulikaggregat / Hydraulic unit



## BAUREIHEN / CLASSES

BAUREIHE / CLASS	BEZEICHNUNG / DESCRIPTION
03	Deckeleinwalzwerkzeug DIN 443 / Cap expanding tool DIN 443
04 - 06	Konusrohrwalzen H / Cone tube expander H
10 - 15	Schnellsteprohrwalzen / Self feeding step tube expander
20	Konusrohrwalze ohne Anschlag / Cone tube expander without collar
22	Kühladapter / Cool facilities for self feeding tube expanders
26 - 28	Rohrwalzen für das mechanisch-hydraulische Einwalzverfahren / Tube expanders for the mech.-hydr. expanding process
32	Ventilsitzwalzen / Valve seat tube expanders
36 - 38	Selbsttätige Rohrwalzen BV / Self feeding tube expanders BV
44 - 46	Selbsttätige Rohrwalzen T / Self feeding tube expanders T
50	Rohrablänger TF / Tube end facer TF
51	Rohrinnenabschneider TC / Tube internal cutter TC
54	Zentrierpatronen und Federhülsen / Centering tools
55	Rohrauszehanlage TPS / Tube pulling machine TPS with spindles
64 - 67	Rohrwalzen für den Kesselbau K Self feeding tube expanders for boilers K
72	Gelenkwellen und Ersatzteile / Telescopic shafts
76 - 77	Schnellstepwalzen für das mechanisch-hydraulische Einwalzverfahren / Step tube expanders for the mech.-hydr. expanding process
79	Rohrauszehanlage TP für dünnwandige Rohre / Tube pulling machine TP for thinwalled tubes
80	Rohrauszehanlage TP für dickwandige Rohre / Tube pulling machine TP for thickwalled tubes
81	Automatische Rohrwalzen AUTOMA / ULTRA / Automatic tube expanders AUTOMA / ULTRA
97	Rohraufweitanlage TES / Hydraulic beading tool TES

**Besuchen Sie uns in Münnerstadt – im Herzen Deutschlands!**  
**Visit us in Münnerstadt – in the heart of Germany!**



**Unser Beratungsteam für Sie: technische Beratung in allen Fragen  
der Rohrdemontage, Rohrmontage und Rohrbefestigung**

**Dipl.-Ing. Harald Frank** · Geschäftsleitung

Tel.: + 49 (0) 9733 / 81 81 - 0  
harald.frank@walztechnik.de

**Manfred Halbig** · technischer Dienst

Tel.: + 49 (0) 9733 / 81 81 - 82  
Mail: manfred.halbig@walztechnik.de

**Franz Bien** · technischer Dienst

Tel.: + 49 (0) 9733 / 81 81 - 82  
Mail: franz.bien@walztechnik.de

**Martin Frank** · kaufmännischer Bereich

Tel.: + 49 (0) 9733 / 81 81 - 0  
Mail: martin.frank@walztechnik.de

**Our consulting team for you: technical advice in all questions  
of tube deassembly, tube assembly and tube fixing**

**Dipl.-Ing. Harald Frank** · managing director

Phone: + 49 (0) 9733 / 81 81 - 0  
Mail: harald.frank@walztechnik.de

**Manfred Halbig** · technical department

Phone: + 49 (0) 9733 / 81 81 - 82  
Mail: manfred.halbig@walztechnik.de

**Franz Bien** · technical department

Phone: + 49 (0) 9733 / 81 81 - 82  
Mail: franz.bien@walztechnik.de

**Martin Frank** · commercial department

Phone: + 49 (0) 9733 / 81 81 - 0  
Mail: martin.frank@walztechnik.de

Goldgrundweg 4 · D-97702 Münnerstadt / Postfach 1233 · D-97698 Münnerstadt  
Tel.: / Phone: + 49 (0) 9733 / 81 81 - 0 · Fax: + 49 (0) 9733 / 81 81 - 81  
Mail: albertotto@walztechnik.de

**www.albert-otto.de**